

УТВЕРЖДАЮ:

Заместитель руководителя Департамента
образования Администрации г.о. Самара
А. В. Селезнев


16 марта 2021

ПАСПОРТ ДОСТУПНОСТИ
приоритетного объекта для инвалидов
и других маломобильных групп населения

1. Общие сведения об объекте

- 1.1. Наименование (вид) объекта: муниципальное бюджетное общеобразовательное учреждение «Школа № 15 имени Н.А.Хардиной» городского округа Самара (МБОУ Школа № 15 г.о. Самара)
- 1.2. Адрес объекта: 443010, Куйбышева, дом 125
- 1.3. Сведения о размещении объекта:
- отдельно стоящее здание 3 этажа 3191,5 кв.м.
 - наличие прилегающего земельного участка (да, нет): да
- 1.4. Год постройки здания 1917г., последнего капитального ремонта: 2014 (проведение капитального ремонта 1 этажа в пристроенном корпусе 1970г. постройки).
- 1.5. Дата предстоящих плановых ремонтных работ: текущего - лето 2021 г.

1.1. Сведения об организации, расположенной на объекте

- 1.1.1. Название организации (учреждения), (полное юридическое наименование – согласно Уставу, краткое наименование): муниципальное бюджетное общеобразовательное учреждение «Школа № 15 имени Н.А.Хардиной» городского округа Самара (МБОУ Школа № 15 г.о.Самара)
- 1.1.2. Юридический адрес организации (учреждения): 443010, г. Самара, ул.Куйбышева дом 125.
- 1.1.3. Основание для пользования объектом (оперативное управление, аренда, собственность): оперативное управление
- 1.1.4. Форма собственности (государственная, негосударственная): государственная
- 1.1.5. Территориальная принадлежность (федеральная, региональная, муниципальная): муниципальная
- 1.1.6. Вышестоящая организация (наименование): Департамент образования Администрации городского округа Самара
- 1.1.7. Адрес вышестоящей организации, другие координаты: 443010, г. Самара, ул. Льва Толстого, 26, тел. 8 (846) 332-32-50, 332-58-02

2. Характеристика деятельности организации на объекте (по обслуживанию населения)

2.1. Сфера деятельности (здравоохранение, образование, социальная защита, физическая культура и спорт, культура, связь и информация, транспорт, жилой фонд, потребительский рынок и сфера услуг, другое): образование

2.2. Виды оказываемых услуг: образование

2.3. Форма оказания услуг: (на объекте, с длительным пребыванием, в т.ч. проживанием, на дому, дистанционно): на объекте

2.4. Категории обслуживаемого населения по возрасту: (дети, взрослые трудоспособного возраста, пожилые; все возрастные категории): дети

2.5. Категории обслуживаемых инвалидов: (инвалиды, передвигающиеся на коляске, инвалиды с нарушениями опорно-двигательного аппарата; нарушениями зрения, нарушениями слуха, нарушениями умственного развития): есть «К»

2.6. Плановая мощность: 350ч. посещаемость (количество обслуживаемых в день), вместимость, пропускная способность: 18 детей (2 ребенка колясочника-индивидуально на дому)

2.7. Участие в исполнении ИПР инвалида, ребенка-инвалида (да, нет): да.

3. Состояние доступности объекта

3.1. Путь следования к объекту пассажирским транспортом (описать маршрут движения с использованием пассажирского транспорта): автобус № 47, 37, 61 маршрутное такси № 205, 261 до остановки «Некрасовская».
Наличие адаптированного пассажирского транспорта к объекту: да

3.2. Путь к объекту от ближайшей остановки пассажирского транспорта:

3.2.1. расстояние до объекта от остановки транспорта: 150 м.

3.2.2. время движения (пешком): 3 мин.

3.2.3. наличие выделенного от проезжей части пешеходного пути (да, нет): да

3.2.4. Перекрестки (нерегулируемые; регулируемые, со звуковой сигнализацией, таймером): регулируемые, со звуковой сигнализацией, таймером.

3.2.5. Информация на пути следования к объекту (акустическая, тактильная, визуальная; не): нет.

3.2.6. Перепады высоты на пути: (есть, нет): нет.

Их обустройство для инвалидов на коляске: (да, нет): да.

3.3. Организация доступности объекта для инвалидов – форма обслуживания*

№ п/п	Категория инвалидов (вид нарушения)	Вариант организации доступности объекта (формы обслуживания)*
1	Все категории инвалидов и МГН	ДУ
2	в том числе инвалиды: передвигающиеся на креслах-колясках	ВНД
3	с нарушениями опорно-двигательного	ДУ

	аппарата	
4	с нарушениями зрения	ДУ
5	с нарушениями слуха	ДУ
6	С нарушениями умственного развития	ДУ

* - указывается один из вариантов: «А», «Б», «ДУ», «ВН-Д».

3.4. Организация доступности основных структурно-функциональных зон

№ п/п	Основные структурно-функциональные зоны	Состояние доступности, в том числе для основных категорий инвалидов**
1	Территория, прилегающая к зданию (участок)	ДЧ-И (О,С,Г,У)
2	Вход (входы) в здание	ДЧ-И (О,С,Г,У)
3	Путь (пути) движения внутри здания (в т.ч. пути эвакуации)	ДЧ-И (О,С,Г,У)
4	Зона целевого назначения здания (целевого посещения объекта)	ДЧ-И (О,С,Г,У)
5	Санитарно-гигиенические помещения	ДЧ-И (О,С,Г,У)
6	Система информации и связи (на всех зонах)	ВНД
7	Пути движения к объекту (от остановки транспорта)	ДЧВ

** - указывается один из вариантов: ДП-В – доступно полностью всем; ДП-И (К, О, С, Г, У) – доступно полностью избирательно (указать категории инвалидов); ДЧ-В – доступно частично всем; ДЧ-И (К, О, С, Г, У) – доступно частично избирательно (указать категории инвалидов); ДУ- доступно условно, ВНД – временно недоступно.

3.5. ИТОГОВОЕ ЗАКЛЮЧЕНИЕ о состоянии доступности ОСИ:

ДЧ-И (К, О, Г, У); ВНД (С)

№ п/п	Основные структурно-функциональные зоны объекта	Рекомендации по адаптации объекта (вид работы)***
1	Территория, прилегающая к зданию (участок)	капитальный ремонт(замена асфальтового покрытия)
2	Вход (входы) в здание	не нуждается
3	Путь (пути) движения внутри здания (в т.ч. пути эвакуации)	индивидуальное решение с ТСР
4	Зона целевого назначения здания (целевого посещения объекта)	индивидуальное решение с ТСР
5	Санитарно-гигиенические помещения	индивидуальное решение с ТСР

6	Система информации на объекте (на всех зонах)	Индивидуальное решение с ТСР
7	Пути движения к объекту (от остановки транспорта)	не нуждается
8	Все зоны и участки	Текущий ремонт

*** - указывается один из вариантов (видов работ): не нуждается, ремонт (текущий, капитальный); индивидуальное решение с ТСР; технические решения невозможны – организация альтернативной формы обслуживания.

4.2. Период проведения работ: 2021-2025 г.

в рамках исполнения государственной программы «Доступная среда на 2011-2025 гг.» (указывается наименование документа: программы, плана)

4.3. Ожидаемый результат (по состоянию доступности) после выполнения работ по адаптации: максимальное создание доступности объекта

Оценка результата исполнения программы, плана (по состоянию доступности)

4.4. Для принятия решения требуется, не требуется (нужное подчеркнуть):

Согласование: требуется.

Имеется заключение уполномоченной организации о состоянии доступности объекта (наименование документа и выдавшей его организации, дата), прилагается: Акт обследования технического состояния МБУ г.о.Самара «РЦСС» от 12.01.2018г

4.5. Информация размещена (обновлена) на Карте доступности субъекта РФ дата нет.

(наименование сайта, портала)

5. Особые отметки

5.1. Паспорт сформирован на основании анкеты обследования от «09» июля 2020г.



«Согласовано» Директор МБОУ Школа № 15 г.о.Самара

О.В.Бирина

Дата заполнения

«09» июля 2020 г.

Представители рабочей группы:

Заведующий хозяйством

МБОУ Школа № 15 г.о. Самара

[Signature] / Е.А.Зубова/

Педагог-психолог

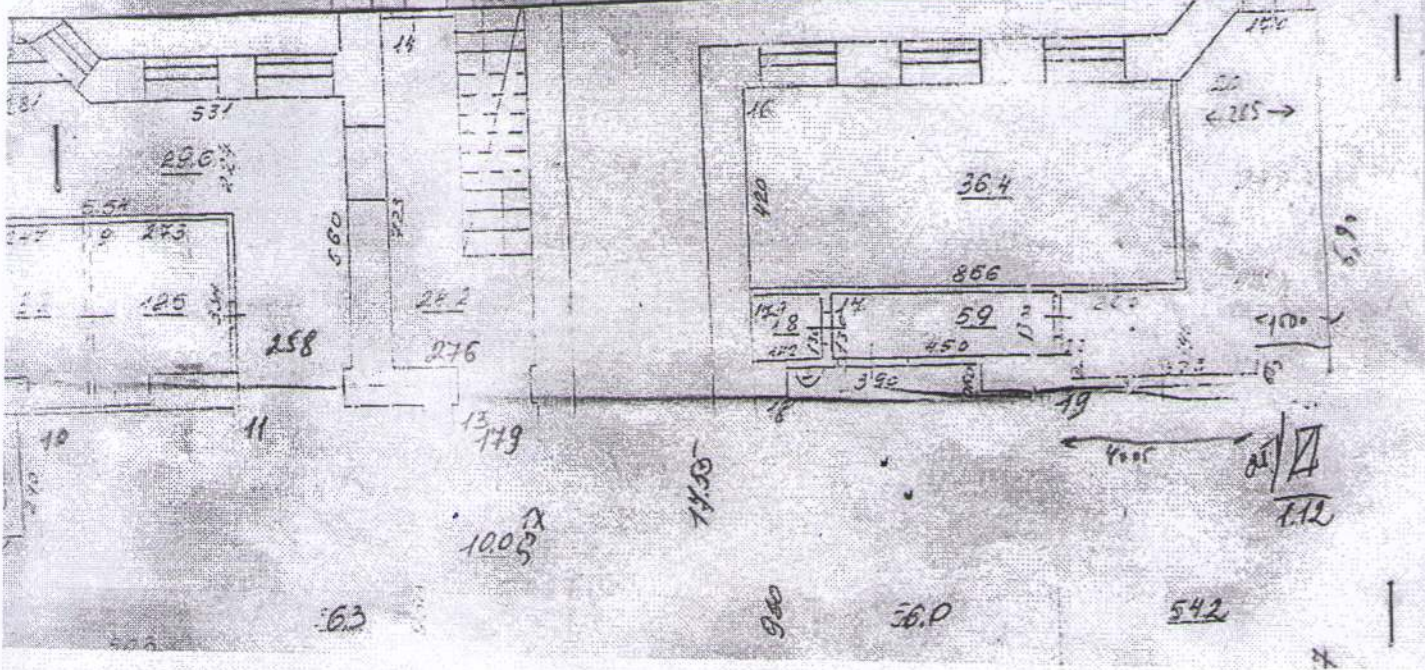
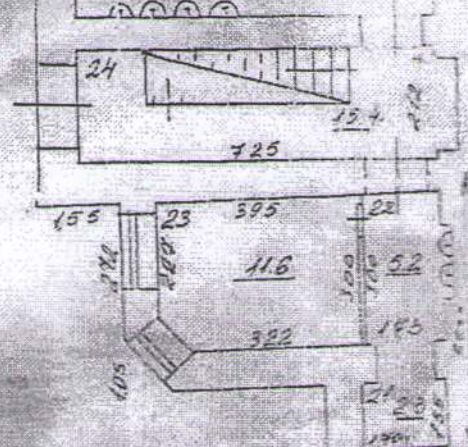
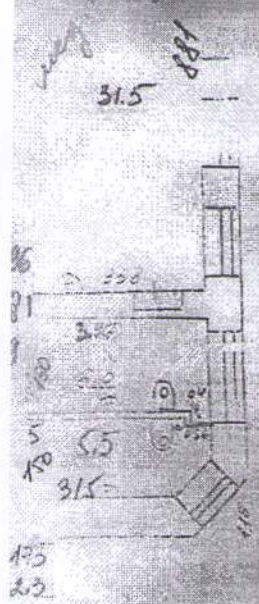
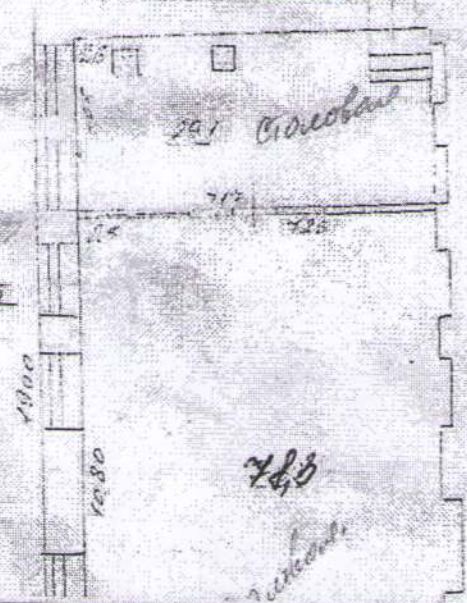
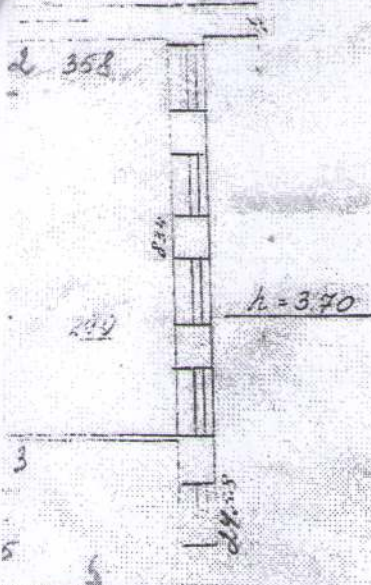
[Signature] /Е.Л.Шмелева/

Дата заполнения

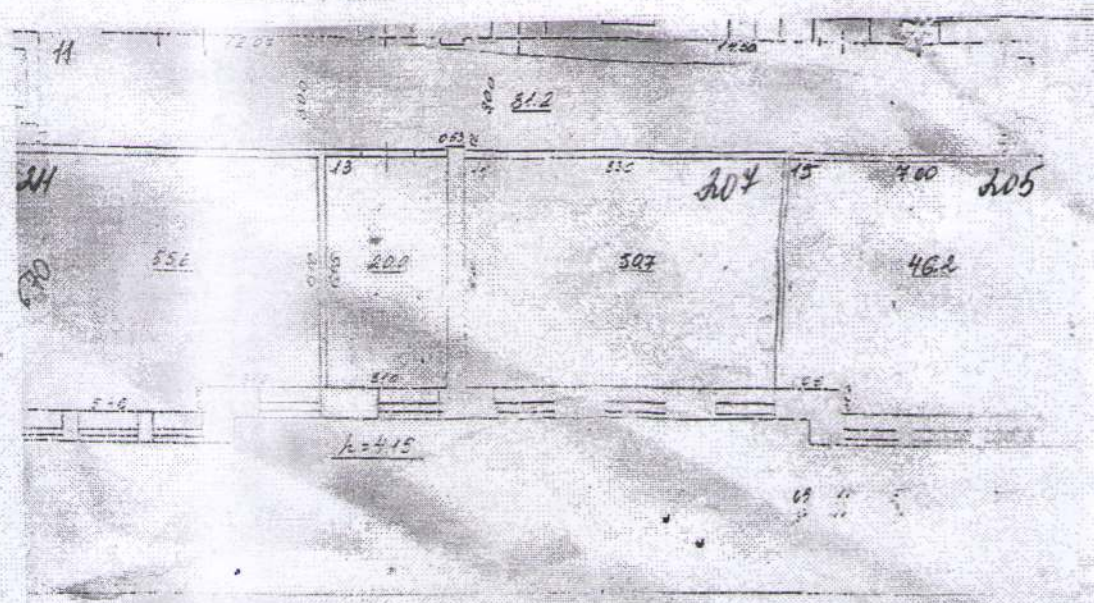
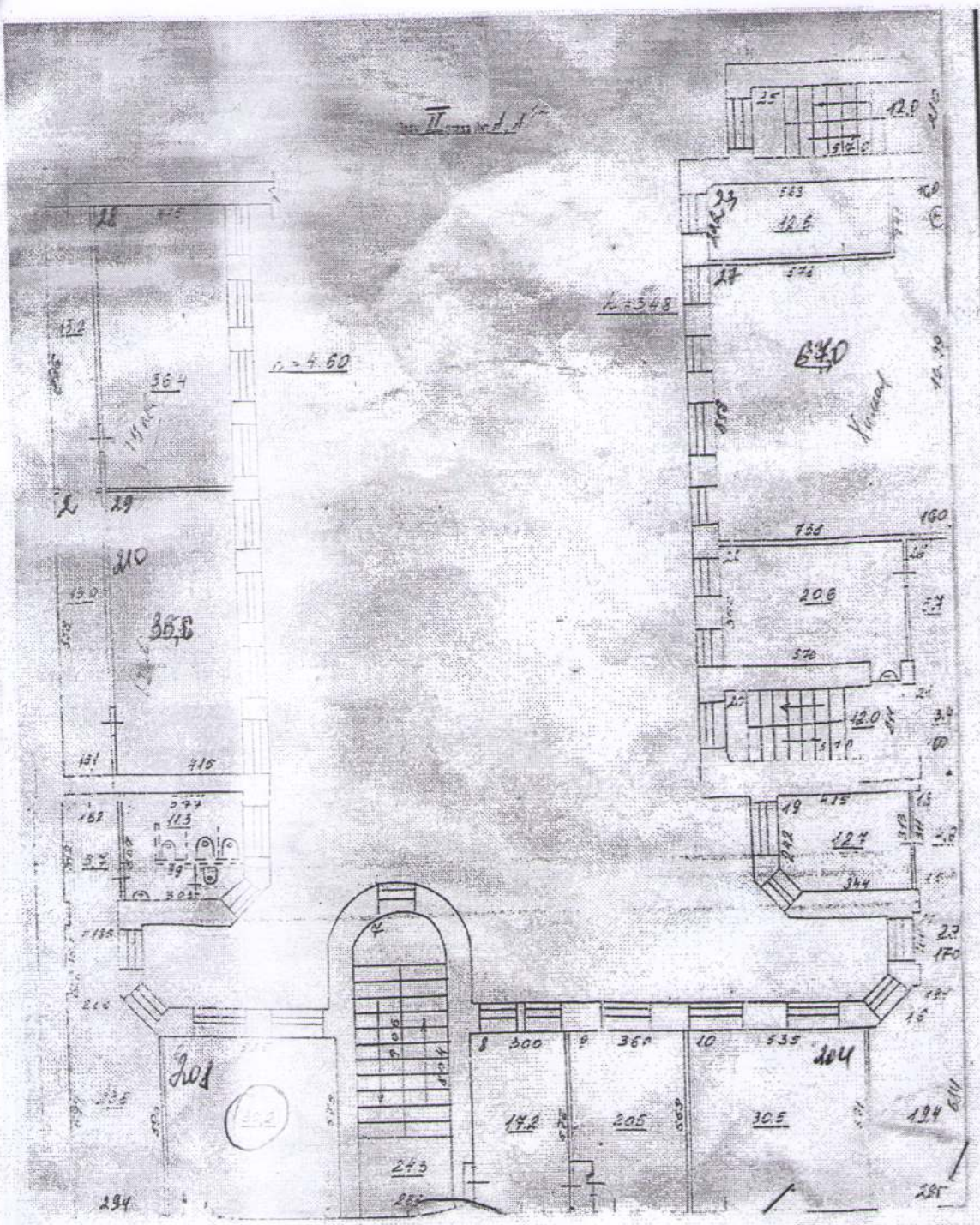
«09» июля 2020 г.

Приложение : Копия акта визуального обследования МБУ г.о.Самара «РЦСС» на 1л.

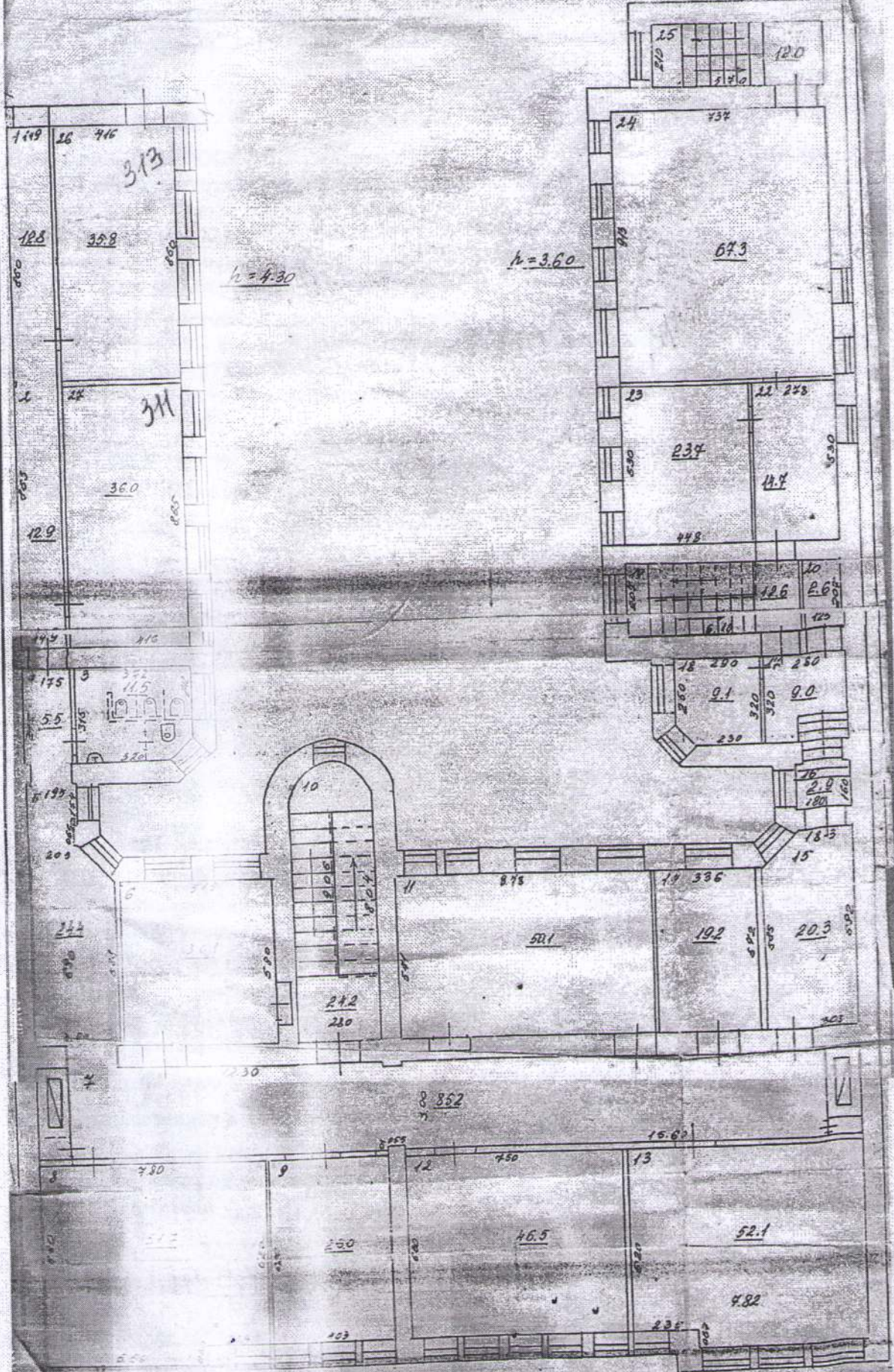
Plan I. 1st floor. A. 1/10



II. 1st floor



Plan II. 1/2000. 1/12



$h = 4.30$

$h = 3.60$

$h = 4.30$

00 11 3
3 11 5
Bayer
Frey

**Акт визуального обследования технического состояния
здания муниципального бюджетного общеобразовательного учреждения "Школа № 15
имени Н.А. Хардиной" городского округа Самара, расположенного по адресу: 443010, г.
Самара, ул. Куйбышева, д. 125.**

«12» января 2018г.

№ _____

Комиссия в составе:

Начальник отдела ПООК МБУ г.о.Самара «РЦСС»	Ю.А.Лукоянова
Главный специалист отдела ПООК МБУ г.о.Самара «РЦСС»	В.В.Зверев
Директор МБОУ Школа № 15 г.о. Самара	О.В.Бириня
Зам. директора по АХЧ МБОУ Школа № 15 г.о. Самара	О.В.Волкова

Основание для проведения обследования: письменное обращение директора МБОУ Школа № 15 г.о. Самара О.В.Бириней.

Общие характеристики обследуемого объекта: здание техэтажное. Материал стен – кирпич. Материал перекрытий – дерево. Кровля скатная, металлическая, оцинкованная. Ввод в эксплуатацию - 1865-1875 гг. В соответствии с Указ Президента РФ от 20.02.1995 г. № 176 Р.ОИ от 06.05.87 г. № 165 (истор) является памятником градостроительства и архитектуры Федерального значения.

На месте установлено:

1. На входе в здание установлены кнопки вызова персонала для инвалидов.
2. Ширина лестничных маршей (эвакуационных путей) главного входа - 1,22м
3. Ширина двух лестничных маршей (эвакуационных путей) дополнительных выходов – 0,94м
4. На эвакуационных путях первого этажа имеется перепад высот, компенсированный лестницей из трех ступеней. Общая высота лестницы 0,36м. Минимальная длина пандуса, соответствующего существующим требованиям для нового строительства, должна составлять не менее 4,32м. Существующая длина площадки перед лестницей 2,48м. Минимальная ширина пандуса соответствующего существующим требованиям для нового строительства, должна составлять не менее - 1м. Существующая ширина проема выхода с лестницы 1,15м.
5. На входах в здание с улицы установка пандусов не требуется в связи с незначительным перепадом высот.

Выводы и предложения:

1. Существующее объемно-планировочное решение здания не предусматривает возможность установки лестничных подъемников в связи с тем, что установка подъемника на лестничных маршах приведет к сужению зоны эвакуации до размера менее 1,2м, что не соответствует требованиям пожарной безопасности.
2. Выполнить устройство пандуса на перепаде высот первого этажа здания не представляется возможным, так как выполнение данных работ приведет к сужению зоны эвакуации до размера менее 1,2 что не соответствует требованиям пожарной безопасности.
3. Установка уличных пандусов на входах в здание не требуется.

Акт составлен в 2х экземплярах.

1й экз. направлен в МБОУ Школа № 15 г.о. Самара.

2й экз. - в МБУ г.о.Самара «РЦСС»


Члены комиссии

_____	Ю.А.Лукоянова
_____	В.В.Зверев
_____	О.В.Бириня
_____	О.В.Волкова

Примечание: здание сдано/введено в эксплуатацию в 1902г.

УТВЕРЖДАЮ:

Заместитель руководителя Департамента
образования Администрации г.о. Самара
А. В. Селезнев


16 марта 2021 г.

ПАСПОРТ ДОСТУПНОСТИ
приоритетного объекта для инвалидов
и других маломобильных групп населения

1. Общие сведения об объекте

- 1.1. Наименование (вид) объекта: муниципальное бюджетное общеобразовательное учреждение «Школа № 15 имени Н.А.Хардиной» городского округа Самара (МБОУ Школа № 15 г.о. Самара)
- 1.2. Адрес объекта: 443010, Куйбышева, дом 125
- 1.3. Сведения о размещении объекта:
- отдельно стоящее здание 3 этажа 3191,5 кв.м.
 - наличие прилегающего земельного участка (да, нет): да
- 1.4. Год постройки здания 1917г., последнего капитального ремонта: 2014 (проведение капитального ремонта 1 этажа в пристроенном корпусе 1970г. постройки).
- 1.5. Дата предстоящих плановых ремонтных работ: текущего - лето 2021 г.

1.1. Сведения об организации, расположенной на объекте

1.1.1. Название организации (учреждения), (полное юридическое наименование – согласно Уставу, краткое наименование): муниципальное бюджетное общеобразовательное учреждение «Школа № 15 имени Н.А.Хардиной» городского округа Самара (МБОУ Школа № 15 г.о.Самара)

1.1.2. Юридический адрес организации (учреждения): 443010, г. Самара, ул.Куйбышева дом 125.

1.1.3. Основание для пользования объектом (оперативное управление, аренда, собственность): оперативное управление

1.1.4. Форма собственности (государственная, негосударственная): государственная

1.1.5. Территориальная принадлежность (федеральная, региональная, муниципальная): муниципальная

1.1.6. Вышестоящая организация (наименование): Департамент образования Администрации городского округа Самара

1.1.7. Адрес вышестоящей организации, другие координаты: 443010, Самарский район, ул. Льва Толстого, 26, тел. 8 (846) 332-32-50, 332-58-02



МБОУ
Школа № 15
г.о.Самара
Г.Самара, ул.Куйбыше
ва, д.125", CN=Бирина
О_В_,
E=schkola15.r63@mail.ru